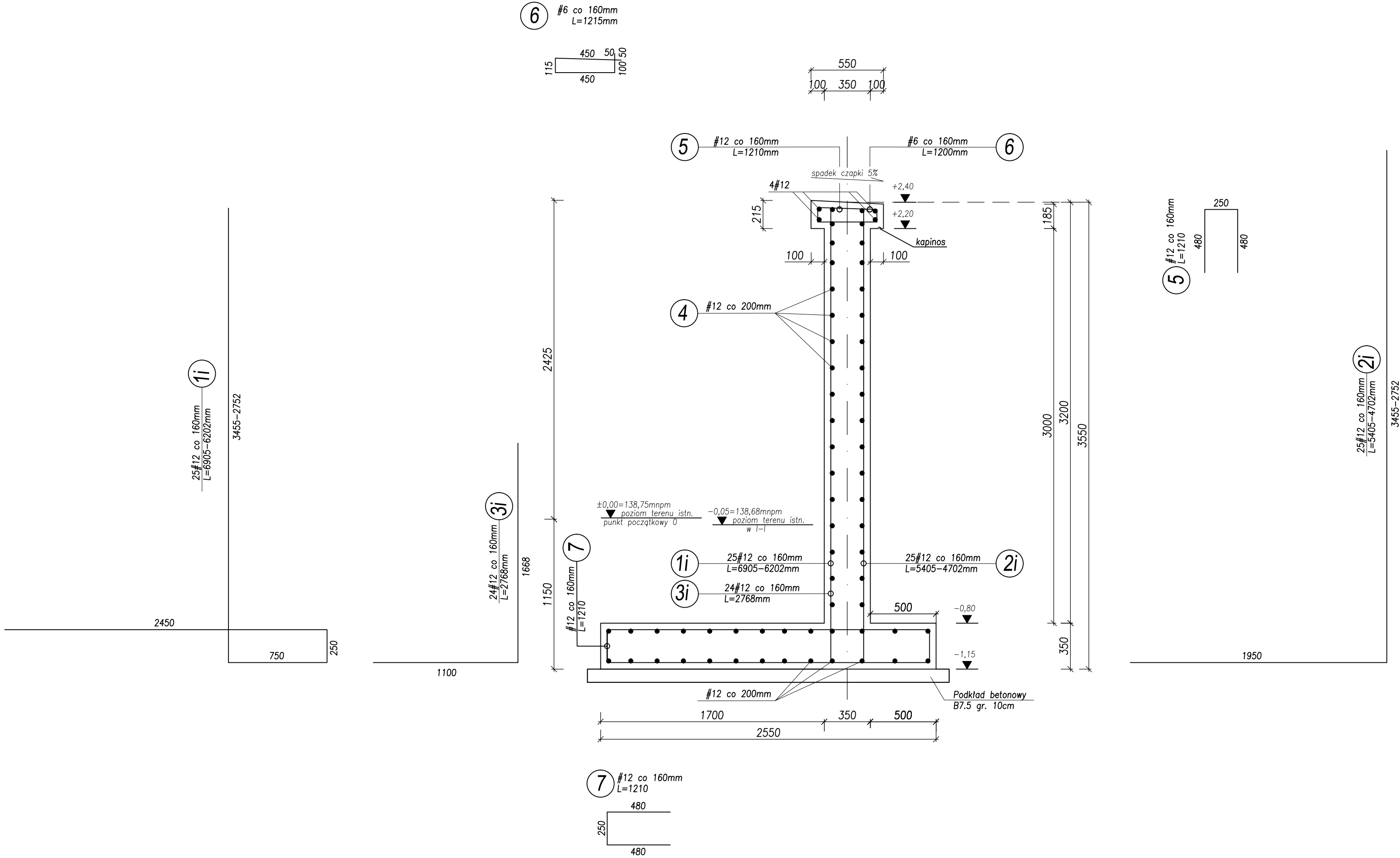


Ściana oporowa - Przekrój I-I
SKALA 1:25



BETON B-30
PRETY ZBROJENIOWE STAL #12 BSt500b
PRĘTY ROZDZIELCZE #12 BSt500b
OTULINA ZBROJENIA c=5,0cm
KLASA EKSPOZYCJI XC2

JEDNOSTKA PROJEKTOWA		 PRZEDSIĘBIORSTWO WIELOBRANŻOWE "FAWA" Filip Walczak Sp. z o.o. ul. Kobylogórska 16A, 66-400 Gorzów Wlkp. tel. 095 72 94 330, fax. 095 72 94 330		
INWESTOR		BURMISTRZ SZCZECINKA Pl. Wolności 13, 78-400 Szczecinek		
TEMAT		Budowa dróg wraz z infrastrukturą techniczną na osiedlu Marcelin w Szczecinku		
FAZA		PROJEKT WYKONAWCZY		
BRANŻA		KONSTRUKCJA		
FUNKCJA	IMIĘ I NAZWISKO	UPRAWNIENIA	DATA	PODPIS
PROJEKTANT	mgr inż. Zbigniew Czerwiński	upr. nr LUKG/0001/ /POOK/04 do projektowania bez ograniczeń w spec. drogowej	28.11.2012	
SPRAWDZAJĄCY	mgr inż. Ryszard Moraczewski	upr. nr 52/ 82/Gw do projektowania bez ograniczeń w spec. drogowej	28.11.2012	
RYSUNEK		ŚCIANA OPOROWA W OSI 2a, PRZĘKRÓJ I-I		
DATA: 28.11.2012		SKALA: 1:25	NR RYSUNKU: 1	ARKUSZ RYSUNKU: Kw11